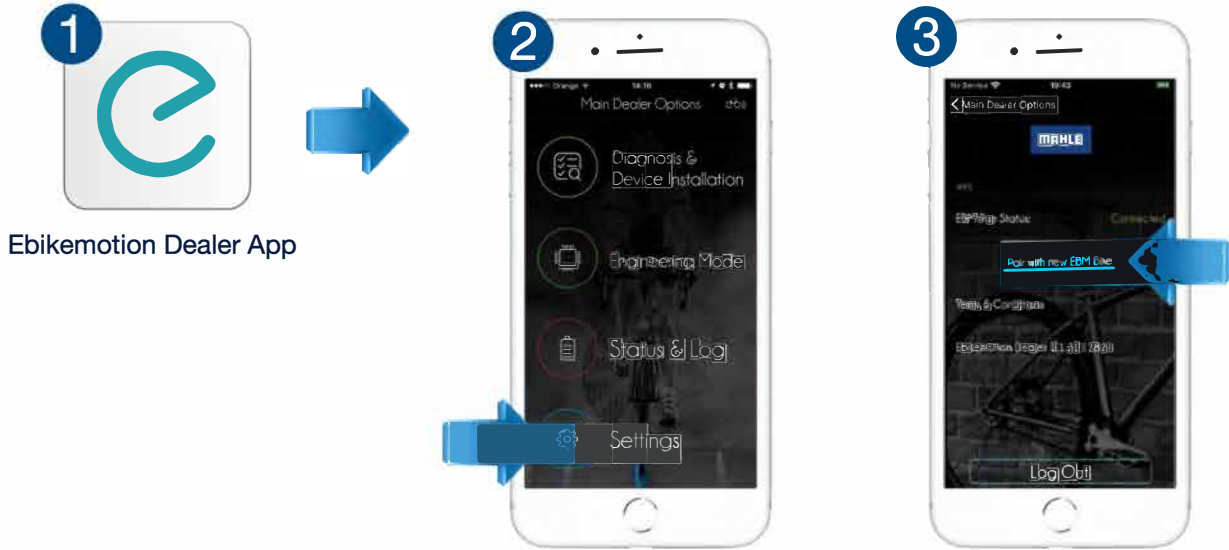


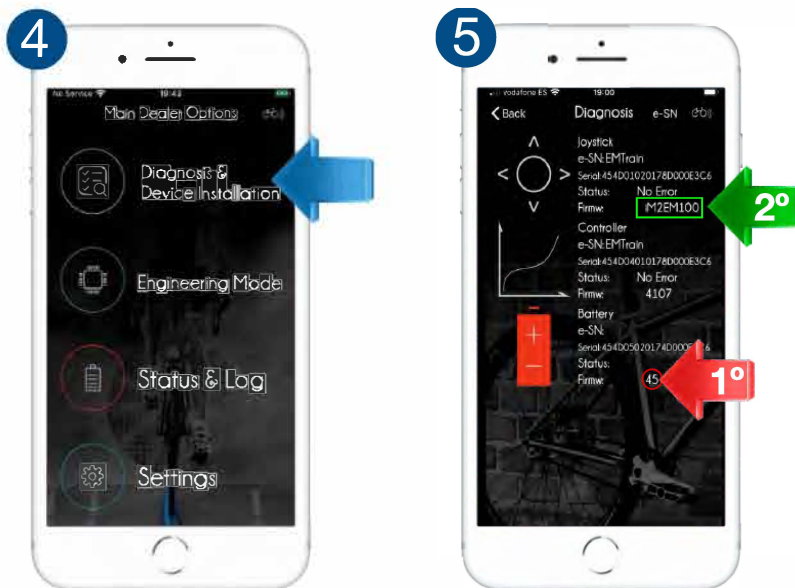
201에러 내장 배터리 딜러 앱을 통한 내장배터리 펌웨어 진단

FW DIAGNOSIS BY DEALER APP

1. 딜러 앱을 활성화하며, 블루투스와 GPS 기능을 활성화 합니다.
2. 셋팅 메뉴를 클릭 합니다.
3. Ebikemotion 자전거와 연결 합니다.



4. Diagnosis & device installation 을 시작 합니다.
5. 배터리의 FW 버전을 확인 합니다.
6. 표시되는 각 버전 정보에 맞춰 진행을 합니다.



1) 배터리의 펌웨어 버전이 45보다 높은 버전이라면 배터리 펌웨어 업데이트가 필요한 상태 입니다. 만약 그렇지 않다면 보완된 펌웨어를 사용 중입니다.

2) 조이스틱의 펌웨어 버전별 필요 과정은 아래와 같습니다.

a) iM2EM101 또는 iM1EM201
업데이트가 완료된 제품 입니다.

b) iM2EM100, iM1EM11B 또는 iM1EM116
배터리 펌웨어 업데이트가 필요합니다.

c) 그 외의 펌웨어 버전이 확인될 경우
Mahle ebikemotion 고객센터에 문의가 필요합니다.

Detailed content of update package for battery "Error 201"

- GCU software upgrade.
- Controller FW update.